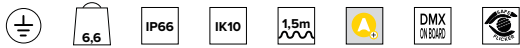
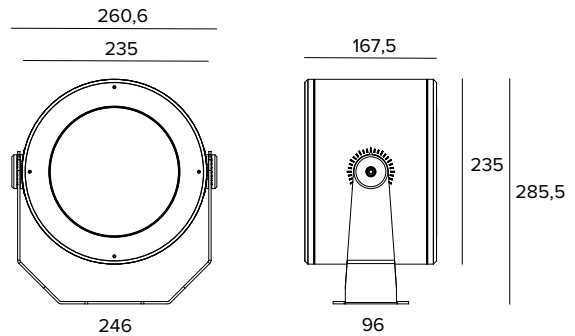


1E4054 | DART Round Maxi RGBW Professioneller ausrichtbarer LED-Strahler



Die fotometrischen Werte der Leuchte sind auf den folgenden Seiten aufgeführt



Alle Daten auf der Maßzeichnung sind in mm angegeben.

LICHTQUELLE

RGBW-Lichtmodul aus RGBW-LED-Multichip. Farbtemperatur der weißen Lichtquelle: 6500K.

Die Energieeffizienzklasse des Produkts: F

Nennleistung: 45W

Nenn-Lichtstrom: Siehe Fotometrien

Farbwiedergabeindex: Siehe Fotometrien

Ähnliche Farbtemperatur: Siehe Fotometrien

Lebensdauer (L80/B10): >50000h tq +25°C

BELEUCHUNGSTECHNISCHE MERKMALE

Ausgestattet mit Präzisionslinsen aus PMMA und Diffusorfiltern.

Optik: LINSEN

Abstrahlwinkel: MWFL

Optische Effizienz: 68%

Leuchten-Lichtstrom: Siehe Fotometrien

Lichtausbeute: Siehe Fotometrien

Fotobiologische Sicherheit: Risikogruppe 1 (RG 1 = geringes Risiko)

MECHANISCHE MERKMALE

Gehäuse aus eloxiertem und lackiertem Druckguss-Aluminium und Befestigungshalterung aus lackiertem Edelstahl. Gehärtetes extra transparentes Frontglas.

Farbe und Oberfläche: Ferrit

Gewicht: 6,6Kg

Schutzart: IP66

Mechanische Belastbarkeit: IK10

ELEKTRISCHE MERKMALE

Elektronischer DMX-RDM Treiber, in das Leuchtengehäuse integriert, mit 4 unabhängigen Konstantstromausgängen. Gesteuert über das Protokoll DMX - RDM, wodurch die Fernprogrammierung der Leuchten über die DMX-Datenleitung möglich ist (no dip-switch). Die Programmierung der Leuchten erfolgt über das USB-RDM-Programmiergerät, das als Zubehör erhältlich ist. Alle Versionen sind mit einem 1,5m langen Kabel für die Stromversorgung und das DMX-Signal ausgestattet. Leuchten gemäß EN 60598-2-22 für die Stromversorgung über ein zentrales Notstromsystem CPSS (Central Power Supply System); Bereiche mit hohem Risiko ausgeschlossen. Die voreingestellte Leistungsaufnahme und der voreingestellte Lichtstrom betragen 100% an AC und 100% an DC.

Leistungsaufnahme der Leuchte: Siehe Fotometrien

Betriebsgerät: 220-240Vac 50/60Hz

Schutzklasse: SCHUTZKLASSE 1

Treiberart / Steuerung: DMX RDM

einschließlich Treiber: JA

SAFE FLICKER: PstLM=<1 und SVM=<0,4 (IEC TR 61547-1 und IEC TR 63158), um ein angenehmeres und sicheres Licht zu garantieren

Umgebungstemperaturen: -25°C / +35°C

INSTALLATION

Befestigungshalterung mit Einstellung der Ausrichtung. Rotation um ±45° auf horizontaler Ebene und +90°/-45° auf vertikaler Ebene.

HINWEISE

Das Produkt ist mit der technischen Lösung "Waterblock Smart" ausgestattet, bei der die Anschlusskabel mit Harz beschichtet werden, wodurch die Gefahr, dass Feuchtigkeit zum Treiber oder zur Leuchte aufsteigt, gemindert wird. Auf Anfrage ist es möglich, das Produkt mit einer Kataphorese-Beschichtung zu versehen. Die 110-277Vac Version ist auf Anfrage erhältlich. Die Photometrien zeigen die maximalen Lichtemissionswerte der Leuchte. Inbetriebnahme des Steuerungssystems über eine kostenlose APP; der Einsatz eines spezialisierten Technikers kann auf Anfrage angeboten werden.

GARANTIE

5 Jahre.

HINWEISE

Leuchte für die Entsorgung/Recycling am Ende der Lebensdauer konzipiert. Austauschbare (nur LED) Lichtquelle durch einen Fachmann. Austauschbare Vorschaltgeräte durch einen Fachmann.

Aus Gründen der technologischen Entwicklung der elektronischen Bauteile unterliegen die aufgeführten Daten eventuellen Aktualisierungen. Daher muss bei der Bestellung eine Bestätigung angefordert werden.

Der Lichtstrom und die elektrische Leistung weisen einen Toleranzbereich von +/-10% im Vergleich zum angezeigten Wert auf. Tq bei +25 °C auf (CIE 121).

Technische Änderungen vorbehalten.

Targetti Sankey S.r.l.
Via Pratese, 164
50145 Firenze - Italy
Tel: +39 055 37911
targetti.com
targetti@targetti.com

CCIAA Firenze
Share Capital:
€ 500.000,00
VAT N. (IT):
01537660480
R.E.A: FI-275656

TARGETTI

1E4054 | DART Round Maxi RGBW Professioneller ausrichtbarer LED-Strahler

	-	H(m)	D(m)	Emax(lx)		
	-		44°			
	Fixture Power	50W	1	0.81	2858	
	Source Flux	2753lm	2	1.63	714	
	Fixture Flux	1868lm	3	2.44	318	
	Efficacy	38lm/W	4	3.25	179	
TS1786	I _{max} =1038cd/klm	I _{max}	2858cd	5	4.07	114

	-	H(m)	D(m)	Emax(lx)		
	-		44°			
	Fixture Power	37W	1	0.81	1570	
	Source Flux	1512lm	2	1.63	392	
	Fixture Flux	1026lm	3	2.44	174	
	Efficacy	28lm/W	4	3.25	98	
TS1786	I _{max} =1038cd/klm	I _{max}	1570cd	5	4.07	63

RGBW

Leistungsaufnahme der Leuchte	50W
Nenn-Lichtstrom	2753lm
Leuchten-Lichtstrom	1868lm
Lichtausbeute	38lm/W

RGB

Leistungsaufnahme der Leuchte	37W
Nenn-Lichtstrom	1512lm
Leuchten-Lichtstrom	1026lm
Lichtausbeute	28lm/W

	6500K	H(m)	D(m)	Emax(lx)		
	Ra80		44°			
	Fixture Power	13W	1	0.81	1379	
	Source Flux	1328lm	2	1.63	345	
	Fixture Flux	901lm	3	2.44	153	
	Efficacy	68lm/W	4	3.25	86	
TS1786	I _{max} =1038cd/klm	I _{max}	1379cd	5	4.07	55

	-	H(m)	D(m)	Emax(lx)		
	-		44°			
	Fixture Power	9W	1	0.81	468	
	Source Flux	451lm	2	1.63	117	
	Fixture Flux	306lm	3	2.44	52	
	Efficacy	33lm/W	4	3.25	29	
TS1786	I _{max} =1038cd/klm	I _{max}	468cd	5	4.07	19

WHITE

Ähnliche Farbtemperatur	6500K
Farbwiedergabeindex	80
Leistungsaufnahme der Leuchte	13W
Nenn-Lichtstrom	1328lm
Leuchten-Lichtstrom	901lm
Lichtausbeute	68lm/W

RED

Leistungsaufnahme der Leuchte	9W
Nenn-Lichtstrom	451lm
Leuchten-Lichtstrom	306lm
Lichtausbeute	33lm/W

	-	H(m)	D(m)	Emax(lx)		
	-		44°			
	Fixture Power	15W	1	0.81	1041	
	Source Flux	1003lm	2	1.63	260	
	Fixture Flux	680lm	3	2.44	116	
	Efficacy	46lm/W	4	3.25	65	
TS1786	I _{max} =1038cd/klm	I _{max}	1041cd	5	4.07	42

	-	H(m)	D(m)	Emax(lx)		
	-		44°			
	Fixture Power	12W	1	0.81	170	
	Source Flux	164lm	2	1.63	43	
	Fixture Flux	111lm	3	2.44	19	
	Efficacy	9lm/W	4	3.25	11	
TS1786	I _{max} =1038cd/klm	I _{max}	170cd	5	4.07	7

GREEN

Leistungsaufnahme der Leuchte	15W
Nenn-Lichtstrom	1003lm
Leuchten-Lichtstrom	680lm
Lichtausbeute	46lm/W

BLUE

Leistungsaufnahme der Leuchte	12W
Nenn-Lichtstrom	164lm
Leuchten-Lichtstrom	111lm
Lichtausbeute	9lm/W

Aus Gründen der technologischen Entwicklung der elektronischen Bauteile unterliegen die aufgeführten Daten eventuellen Aktualisierungen. Daher muss bei der Bestellung eine Bestätigung angefordert werden. Der Lichtstrom und die elektrische Leistung weisen einen Toleranzbereich von +/-10% im Vergleich zum angezeigten Wert auf. Tq bei +25 °C auf (CIE 121).

Technische Änderungen vorbehalten.

Targetti Sankey S.r.l.
Via Pratese, 164
50145 Firenze - Italy
Tel: +39 055 37911
targetti.com
targetti@targetti.com

CCIAA Firenze
Share Capital:
€ 500.000,00
VAT N. (IT):
01537660480
R.E.A: FI-275656


TARGETTI

1E4054 | DART Round Maxi RGBW Professioneller ausrichtbarer LED-Strahler

Zubehör

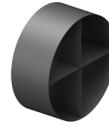
Filter




Farbe	Art.-Nr.
	1E4010

Lichtlanzen-Filter.
Holographischer Filter aus PMMA mit Lichtlanzen-Effekt.
Komplett mit pulverbeschichtetem Haltering aus Aluminiumlegierung.

Gitter




Farbe	Art.-Nr.
	1E4013

Blendschutzgitter.
Rostfreier Edelstahl mit Pulverbeschichtung.


Abdeckung



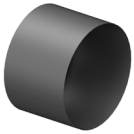
Farbe	Art.-Nr.
	1E4011


Asymmetrischer Blendschutzschirm.
Rostfreier Edelstahl mit Pulverbeschichtung.



Farbe	Art.-Nr.
	1E4012

Zylindrischer Blendschutzschirm.
Rostfreier Edelstahl mit Pulverbeschichtung.
Kurze Version.




Farbe	Art.-Nr.
	1E4059

Zylindrischer Blendschutzschirm.
Rostfreier Edelstahl mit Pulverbeschichtung.
Lange Version.


Befestigungssystem



Farbe	Art.-Nr.
	1E3026

Platte für die Rotation der Leuchte.
Rostfreier Edelstahl mit Pulverbeschichtung.



Abmessungen ØxH mm	Farbe	Art.-Nr.
150x352		1E3188

Erdspieß.
Rostfreier Edelstahl mit Pulverbeschichtung.

Aus Gründen der technologischen Entwicklung der elektronischen Bauteile unterliegen die aufgeführten Daten eventuellen Aktualisierungen. Daher muss bei der Bestellung eine Bestätigung angefordert werden.
Der Lichtstrom und die elektrische Leistung weisen einen Toleranzbereich von +/-10% im Vergleich zum angezeigten Wert auf. Tq bei +25 °C auf (CIE 121).

Technische Änderungen vorbehalten.

Targetti Sankey S.r.l.
Via Pratese, 164
50145 Firenze - Italy
Tel: +39 055 37911
targetti.com
targetti@targetti.com

CCIAA Firenze
Share Capital:
€ 500.000,00
VAT N. (IT):
01537660480
R.E.A.: FI-275656

TARGETTI

1E4054 | DART Round Maxi RGBW

Professioneller ausrichtbarer LED-Strahler

Befestigungssystem



Farbe Art.-Nr.

● 1E2825

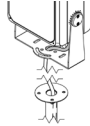
Mastbefestigung.
eloxiertes Aluminium mit Pulverbeschichtung.
Mast Ø 60 mm (+/-2 mm).



Farbe Art.-Nr.

● 1E3097

System zur Mehrfachinstallation auf Masten.
Rostfreier Edelstahl mit Pulverbeschichtung.
Zu ergänzen mit 1E2825.
Max. 4 Strahler.



Farbe Art.-Nr.

● 1E3187

Mast mit Sockel.
Rostfreier Edelstahl mit Pulverbeschichtung.

Steuersystem



Art.-Nr.

1E2767

USB-RDM-Programmiergerät.
DMX-RDM-Programmiergerät (Remote Device Management).
Verwendung zusammen mit der Software "RDM Targetti", die auf der Webseite von Targetti im Download-Bereich heruntergeladen werden kann.
Verwendbar mit allen RGBW-Produkten
Das USB-RDM-Programmiergerät kann die DMX-RDM-Geräte zuweisen, wenn die Strecke keine BUFFER oder DMX-Splitter enthält.
Für weitere Einzelheiten wird auf die Anleitung verwiesen.



Art.-Nr.

A077

my-SCENARIO Show Store.
Programmierbare DMX-Schnittstelle mit modernsten Innovationen in der Lichtsteuerung für Architektur- und Unterhaltungsanwendungen.
Sie verfügt über USB-Typ-C- und Ethernet-Anschlüsse für die Programmierung und Fernsteuerung.
Die Anlage kann vollständig mit der Software ESA Pro 2 (verfügbar für Windows- und Mac-Benutzer) oder über mobile Anwendungen wie Arcolis (verfügbar für iOS- und Android-Geräte) programmiert werden.
Außerdem lässt sie sich vollständig personalisieren: Pixelmapping, Trigger-Management, Patch-Konfiguration und vieles mehr.
Das System bietet umfangreiche Möglichkeiten für die Kontrolle verschiedener Beleuchtungsanlagen: Multizonensteuerung (zur Verwaltung von bis zu 5 unabhängigen Zonen), erweiterte Triggers (Zeit/Datum, Sunrise/Sunset, Eingangstüren und TCP/UDP-Befehle), 16-Bit-Kanalmanagement, vollständige Wiederherstellung nach Stromausfall, bis zu 99 speicherbare Szenen und 1024 DMX-Kanäle.
Das intuitive Tastenfeld mit Hintergrundbeleuchtung verfügt über 10 voreingestellte Tasten für eine einfache Bedienung.

Aus Gründen der technologischen Entwicklung der elektronischen Bauteile unterliegen die aufgeführten Daten eventuellen Aktualisierungen. Daher muss bei der Bestellung eine Bestätigung angefordert werden.
Der Lichtstrom und die elektrische Leistung weisen einen Toleranzbereich von +/-10% im Vergleich zum angezeigten Wert auf. Tq bei +25 °C auf (CIE 121).

Technische Änderungen vorbehalten.

Targetti Sankey S.r.l.
Via Pratese, 164
50145 Firenze - Italy
Tel: +39 055 37911
targetti.com
targetti@targetti.com

CCIAA Firenze
Share Capital:
€ 500.000,00
VAT N. (IT):
01537660480
R.E.A: FI-275656

TARGETTI

1E4054 | DART Round Maxi RGBW Professioneller ausrichtbarer LED-Strahler

Steuersystem



Art.-Nr.

1T6499

myScenario Wall.

DMX-Steuerung mit sensitivem Touchscreen aus Glas für die architektonische Beleuchtung.

Kann 2 DMX-Universen steuern (2x 512 Kanäle).

Stand-Alone-Betrieb oder Verbindung über USB-Anschluss an einen Computer. Einschließlich der Software für die Erstellung von Szenarien (Download auf der Webseite von Targetti).

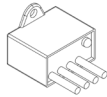
Es ist möglich, 10 Beleuchtungszonen und 50 Szenarien pro Zone zu steuern.

Mit den Tasten auf der Vorderseite können die programmierten Szenarien bearbeitet und abgerufen werden.

Inklusive USB-Kabel.

Verwendbar mit allen RGBW-Produkten

Überspannungsschutz



Art.-Nr.

A013A

Überspannungsschutz kompatibel mit Beleuchtungskörpern der SCHUTZKLASSE I.

Betriebsspannung 230–277Vac.

SPD Typ 2+3.

Maximale Entladespannung 10kV.

SCHUTZKLASSE I

IP67

Aus Gründen der technologischen Entwicklung der elektronischen Bauteile unterliegen die aufgeführten Daten eventuellen Aktualisierungen. Daher muss bei der Bestellung eine Bestätigung angefordert werden.

Der Lichtstrom und die elektrische Leistung weisen einen Toleranzbereich von +/-10% im Vergleich zum angezeigten Wert auf. Tq bei +25 °C auf (CIE 121).

Technische Änderungen vorbehalten.

Targetti Sankey S.r.l.
Via Pratese, 164
50145 Firenze - Italy
Tel: +39 055 37911
targetti.com
targetti@targetti.com

CCIAA Firenze
Share Capital:
€ 500.000,00
VAT N. (IT):
01537660480
R.E.A.: FI-275656

TARGETTI